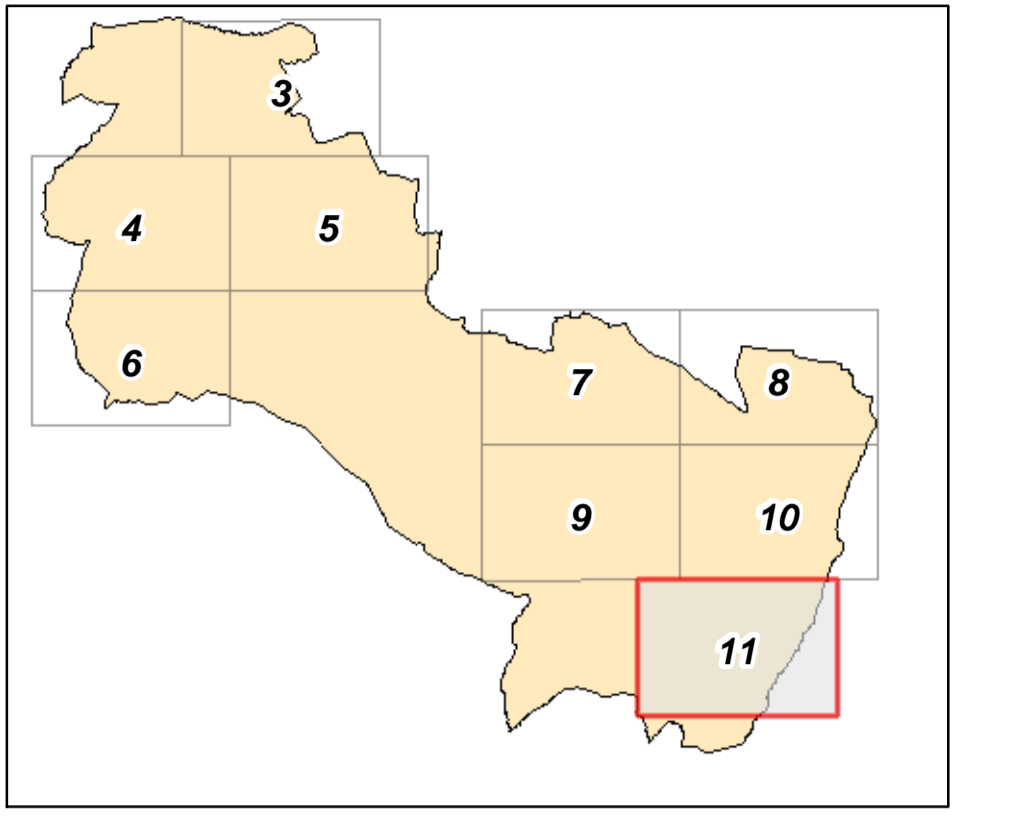


COMUNE DI SERRAVALLE PISTOIESE PROVINCIA DI PISTOIA



REGOLAMENTO URBANISTICO



Progettazione: Ing. Gaetano Pifferone - Funzionario Tecnico comunale
Consulenza Urbanistica: Arch. Giuliano Governelli
Consulenza GIS: Ing. Maurizio Martelli

Ufficio Tecnico Comunale
Relazione N.T.A.: Geom. Federico Salvadorio
Assistenza Cartografica: Geom. Stefano Tassinari

Studi Geologici: Territorio e Ambiente Srl

ADOZIONE: Delibera Consiglio Comunale
APPROVAZIONE: Delibera Consiglio Comunale

Il Sindaco
Renzo Macchi

Tav. 11 Brizza Scala 1:2000

- ### Legenda
- #### Zone di Regolamento Urbanistico
- A2 - Edifici, ville e giardini storici
 - A1 - Caselli storici
 - A3 - Fabbricati variatori piano De Zebis
 - A3a - Borghi rurali storici
 - A3b - Borghi rurali storici
 - AI - F. Fabbricati di interesse spogliato
 - COMPARTI DI RECUPERO
 - B1 - Residuo di recupero (conservativo)
 - B2 - Residuo di recupero
 - B1 - Residuo storico di centri
 - B1 - Residuo di completamento
 - B2 - Residuo di completamento
 - B2 - Residuo di completamento
 - B3 - Residuo di completamento
 - B4 - di centri con due usi (PUC) (res. PRG)
 - B2 - res. storico in area storico (res. PRG)
 - C - SAT - Limitazioni di PRG salvato
 - C1 - Residuo storico, soggetto a P.L.
 - C2 - Residuo storico, soggetto a P.L.
 - C3 - PEEP - per facilitare economia e popolare
 - C4 - con due usi (res. magg. a P. pubblico)
 - Area PRG (caselli e zone di recupero) opp.
 - D1 - Industriali artigianali di centri
 - D2 - RS - Industriali artigianali di separazione
 - D3 - attività di studio, artigianato e gestione
 - D3a - attività prod. in zone agricole
 - D3b - depositi artigianali
 - D4 - RS - Industriali e artigianali storici
 - RF - RS
 - RF - RS
 - E0 - RS - Edificio da demolire
 - E0 - RS - Edificio da demolire
 - E1 - RS - Edificio da demolire
 - E2 - RS - Edificio da demolire
 - E3 - area pedicellata
 - E4 - collina storica
 - E5 - area pedicellata
 - ERI-R - Fabbricati a recupero abitativo (P.d.R)
 - E1 - in reg. Ferroviano
 - E2 - in reg. Ferroviano
 - E4 - in reg. Ferroviano
 - E1 - CORRIDOIO
 - E2 - CORRIDOIO
- E2 - CORRIDOIO
 - E3 - CORRIDOIO
 - E4 - CORRIDOIO
 - F1 - servizi, usi collettivi
 - F2 - Area, sovranità fino all'edilizia
 - F3 - Area, sovranità, impianti sportivi
 - F4 - Area, impianti, servizi
 - F5 - Area, impianti, servizi
 - F6 - Area, impianti, servizi
 - F7 - Area, impianti, servizi
 - F8 - Area, impianti, servizi
 - F9 - Area, impianti, servizi
 - F10 - Area, impianti, servizi
 - F11 - Area, impianti, servizi
 - F12 - Area, impianti, servizi
 - F13 - Area, impianti, servizi
 - F14 - Area, impianti, servizi
 - F15 - Area, impianti, servizi
 - F16 - Area, impianti, servizi
 - F17 - Area, impianti, servizi
 - F18 - Area, impianti, servizi
 - F19 - Area, impianti, servizi
 - F20 - Area, impianti, servizi
 - F21 - Area, impianti, servizi
 - F22 - Area, impianti, servizi
 - F23 - Area, impianti, servizi
 - F24 - Area, impianti, servizi
 - F25 - Area, impianti, servizi
 - F26 - Area, impianti, servizi
 - F27 - Area, impianti, servizi
 - F28 - Area, impianti, servizi
 - F29 - Area, impianti, servizi
 - F30 - Area, impianti, servizi
 - F31 - Area, impianti, servizi
 - F32 - Area, impianti, servizi
 - F33 - Area, impianti, servizi
 - F34 - Area, impianti, servizi
 - F35 - Area, impianti, servizi
 - F36 - Area, impianti, servizi
 - F37 - Area, impianti, servizi
 - F38 - Area, impianti, servizi
 - F39 - Area, impianti, servizi
 - F40 - Area, impianti, servizi
 - F41 - Area, impianti, servizi
 - F42 - Area, impianti, servizi
 - F43 - Area, impianti, servizi
 - F44 - Area, impianti, servizi
 - F45 - Area, impianti, servizi
 - F46 - Area, impianti, servizi
 - F47 - Area, impianti, servizi
 - F48 - Area, impianti, servizi
 - F49 - Area, impianti, servizi
 - F50 - Area, impianti, servizi
 - F51 - Area, impianti, servizi
 - F52 - Area, impianti, servizi
 - F53 - Area, impianti, servizi
 - F54 - Area, impianti, servizi
 - F55 - Area, impianti, servizi
 - F56 - Area, impianti, servizi
 - F57 - Area, impianti, servizi
 - F58 - Area, impianti, servizi
 - F59 - Area, impianti, servizi
 - F60 - Area, impianti, servizi
 - F61 - Area, impianti, servizi
 - F62 - Area, impianti, servizi
 - F63 - Area, impianti, servizi
 - F64 - Area, impianti, servizi
 - F65 - Area, impianti, servizi
 - F66 - Area, impianti, servizi
 - F67 - Area, impianti, servizi
 - F68 - Area, impianti, servizi
 - F69 - Area, impianti, servizi
 - F70 - Area, impianti, servizi
 - F71 - Area, impianti, servizi
 - F72 - Area, impianti, servizi
 - F73 - Area, impianti, servizi
 - F74 - Area, impianti, servizi
 - F75 - Area, impianti, servizi
 - F76 - Area, impianti, servizi
 - F77 - Area, impianti, servizi
 - F78 - Area, impianti, servizi
 - F79 - Area, impianti, servizi
 - F80 - Area, impianti, servizi
 - F81 - Area, impianti, servizi
 - F82 - Area, impianti, servizi
 - F83 - Area, impianti, servizi
 - F84 - Area, impianti, servizi
 - F85 - Area, impianti, servizi
 - F86 - Area, impianti, servizi
 - F87 - Area, impianti, servizi
 - F88 - Area, impianti, servizi
 - F89 - Area, impianti, servizi
 - F90 - Area, impianti, servizi
 - F91 - Area, impianti, servizi
 - F92 - Area, impianti, servizi
 - F93 - Area, impianti, servizi
 - F94 - Area, impianti, servizi
 - F95 - Area, impianti, servizi
 - F96 - Area, impianti, servizi
 - F97 - Area, impianti, servizi
 - F98 - Area, impianti, servizi
 - F99 - Area, impianti, servizi
 - F100 - Area, impianti, servizi
- #### Area delimitate
- ENI Elementi Naturalistici
 - CON - Consorzio di recupero
 - PP - Piano Particolareggiato
 - PUC - Progetto Unitario Concordato
 - FOR - Piano di Recupero
 - Area Protezione Civile
 - RF - in - Limite ricostruzione fedele
 - PEEP -
 - Nuclei/Aggregati sparsi
 - Area di protezione idraulica
 - Area lacustri
- #### Simboli
- Protezione Civile
 - archeologico
 - ENI alberi
 - alghieri
 - Percorsi e Viali Alberati
 - Percorsi pedonali
 - Viali alberati
 - Percorsi naturalistici