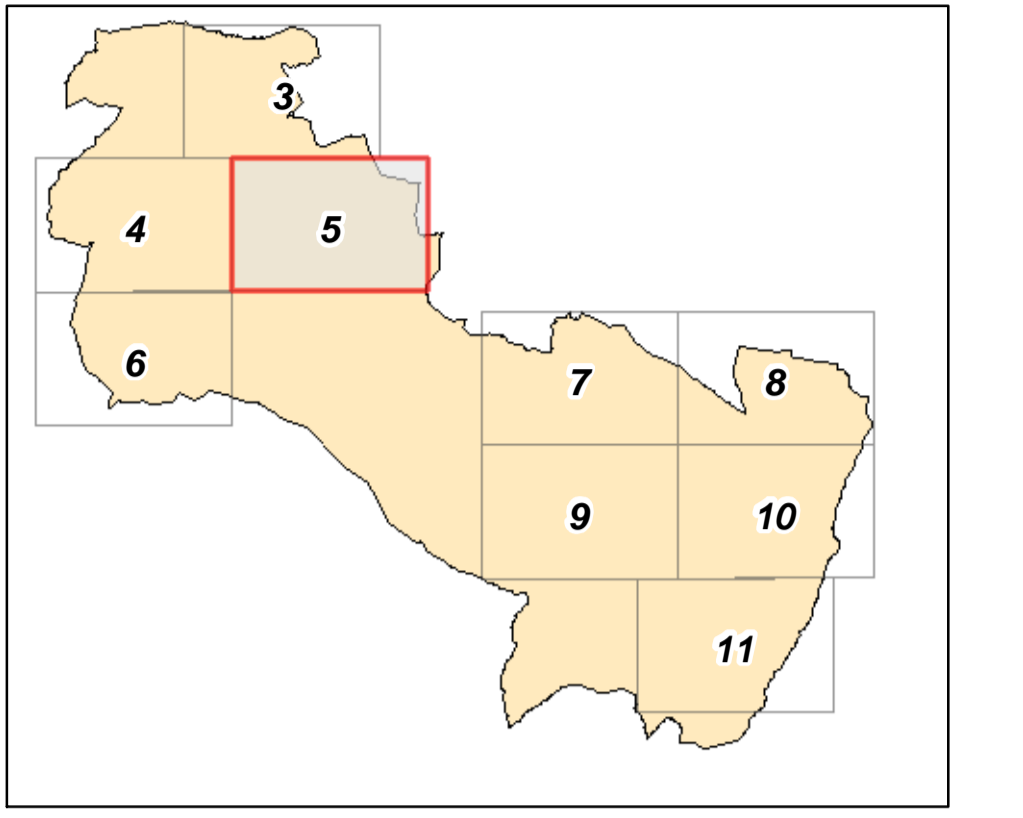


**COMUNE DI SERRAVALLE PISTOIESE
PROVINCIA DI PISTOIA**



REGOLAMENTO URBANISTICO



Progettazione:
Ing. Gaetano Pellegrini - Funzionario Tecnico comunale
Consulenza Urbanistica: Arch. Giuliano Governatori
Consulenza GIS: Ing. Maurizio Mariani
Ufficio Tecnico Comunale
Relazione N.T.A.: Geom. Federico Salvadori
Assistenza Cartografica: Geom. Sabina Tedesco
Studi Geologici: Territorio e Ambiente Srl
Il Sindaco:
Bartolo Marchi

ADDOZIONE: Delibera Consiglio Comunale
APPROVAZIONE: Delibera Consiglio Comunale

Tav. 5 Masotti Scala 1:2000

Legenda

Zone di Regolamento Urbanistico

A2 - Edifici, ville e giardini storici	E2 - CORRIDOIO
A1 - Centro storico	E4 - CORRIDOIO
A3 - (ex) Fabbricati variatori piano Da Zorzi	F1 - servizi, uffici, P.L. collezioni
A4 - Borgo rurale antico	F2 - servizi, uffici, P.L. collezioni
A5 - Borgo rurale antico	F3 - servizi, uffici, P.L. collezioni
A6 - Fabbricati di interesse storico	F4 - servizi, uffici, P.L. collezioni
A7 - Fabbricati di interesse storico	F5 - servizi, uffici, P.L. collezioni
A8 - Fabbricati di interesse storico	F6 - servizi, uffici, P.L. collezioni
A9 - Fabbricati di interesse storico	F7 - servizi, uffici, P.L. collezioni
A10 - Fabbricati di interesse storico	F8 - servizi, uffici, P.L. collezioni
A11 - Fabbricati di interesse storico	F9 - servizi, uffici, P.L. collezioni
A12 - Fabbricati di interesse storico	F10 - servizi, uffici, P.L. collezioni
A13 - Fabbricati di interesse storico	F11 - servizi, uffici, P.L. collezioni
A14 - Fabbricati di interesse storico	F12 - servizi, uffici, P.L. collezioni
A15 - Fabbricati di interesse storico	F13 - servizi, uffici, P.L. collezioni
A16 - Fabbricati di interesse storico	F14 - servizi, uffici, P.L. collezioni
A17 - Fabbricati di interesse storico	F15 - servizi, uffici, P.L. collezioni
A18 - Fabbricati di interesse storico	F16 - servizi, uffici, P.L. collezioni
A19 - Fabbricati di interesse storico	F17 - servizi, uffici, P.L. collezioni
A20 - Fabbricati di interesse storico	F18 - servizi, uffici, P.L. collezioni
A21 - Fabbricati di interesse storico	F19 - servizi, uffici, P.L. collezioni
A22 - Fabbricati di interesse storico	F20 - servizi, uffici, P.L. collezioni
A23 - Fabbricati di interesse storico	F21 - servizi, uffici, P.L. collezioni
A24 - Fabbricati di interesse storico	F22 - servizi, uffici, P.L. collezioni
A25 - Fabbricati di interesse storico	F23 - servizi, uffici, P.L. collezioni
A26 - Fabbricati di interesse storico	F24 - servizi, uffici, P.L. collezioni
A27 - Fabbricati di interesse storico	F25 - servizi, uffici, P.L. collezioni
A28 - Fabbricati di interesse storico	F26 - servizi, uffici, P.L. collezioni
A29 - Fabbricati di interesse storico	F27 - servizi, uffici, P.L. collezioni
A30 - Fabbricati di interesse storico	F28 - servizi, uffici, P.L. collezioni
A31 - Fabbricati di interesse storico	F29 - servizi, uffici, P.L. collezioni
A32 - Fabbricati di interesse storico	F30 - servizi, uffici, P.L. collezioni
A33 - Fabbricati di interesse storico	F31 - servizi, uffici, P.L. collezioni
A34 - Fabbricati di interesse storico	F32 - servizi, uffici, P.L. collezioni
A35 - Fabbricati di interesse storico	F33 - servizi, uffici, P.L. collezioni
A36 - Fabbricati di interesse storico	F34 - servizi, uffici, P.L. collezioni
A37 - Fabbricati di interesse storico	F35 - servizi, uffici, P.L. collezioni
A38 - Fabbricati di interesse storico	F36 - servizi, uffici, P.L. collezioni
A39 - Fabbricati di interesse storico	F37 - servizi, uffici, P.L. collezioni
A40 - Fabbricati di interesse storico	F38 - servizi, uffici, P.L. collezioni
A41 - Fabbricati di interesse storico	F39 - servizi, uffici, P.L. collezioni
A42 - Fabbricati di interesse storico	F40 - servizi, uffici, P.L. collezioni
A43 - Fabbricati di interesse storico	F41 - servizi, uffici, P.L. collezioni
A44 - Fabbricati di interesse storico	F42 - servizi, uffici, P.L. collezioni
A45 - Fabbricati di interesse storico	F43 - servizi, uffici, P.L. collezioni
A46 - Fabbricati di interesse storico	F44 - servizi, uffici, P.L. collezioni
A47 - Fabbricati di interesse storico	F45 - servizi, uffici, P.L. collezioni
A48 - Fabbricati di interesse storico	F46 - servizi, uffici, P.L. collezioni
A49 - Fabbricati di interesse storico	F47 - servizi, uffici, P.L. collezioni
A50 - Fabbricati di interesse storico	F48 - servizi, uffici, P.L. collezioni
A51 - Fabbricati di interesse storico	F49 - servizi, uffici, P.L. collezioni
A52 - Fabbricati di interesse storico	F50 - servizi, uffici, P.L. collezioni
A53 - Fabbricati di interesse storico	F51 - servizi, uffici, P.L. collezioni
A54 - Fabbricati di interesse storico	F52 - servizi, uffici, P.L. collezioni
A55 - Fabbricati di interesse storico	F53 - servizi, uffici, P.L. collezioni
A56 - Fabbricati di interesse storico	F54 - servizi, uffici, P.L. collezioni
A57 - Fabbricati di interesse storico	F55 - servizi, uffici, P.L. collezioni
A58 - Fabbricati di interesse storico	F56 - servizi, uffici, P.L. collezioni
A59 - Fabbricati di interesse storico	F57 - servizi, uffici, P.L. collezioni
A60 - Fabbricati di interesse storico	F58 - servizi, uffici, P.L. collezioni
A61 - Fabbricati di interesse storico	F59 - servizi, uffici, P.L. collezioni
A62 - Fabbricati di interesse storico	F60 - servizi, uffici, P.L. collezioni
A63 - Fabbricati di interesse storico	F61 - servizi, uffici, P.L. collezioni
A64 - Fabbricati di interesse storico	F62 - servizi, uffici, P.L. collezioni
A65 - Fabbricati di interesse storico	F63 - servizi, uffici, P.L. collezioni
A66 - Fabbricati di interesse storico	F64 - servizi, uffici, P.L. collezioni
A67 - Fabbricati di interesse storico	F65 - servizi, uffici, P.L. collezioni
A68 - Fabbricati di interesse storico	F66 - servizi, uffici, P.L. collezioni
A69 - Fabbricati di interesse storico	F67 - servizi, uffici, P.L. collezioni
A70 - Fabbricati di interesse storico	F68 - servizi, uffici, P.L. collezioni
A71 - Fabbricati di interesse storico	F69 - servizi, uffici, P.L. collezioni
A72 - Fabbricati di interesse storico	F70 - servizi, uffici, P.L. collezioni
A73 - Fabbricati di interesse storico	F71 - servizi, uffici, P.L. collezioni
A74 - Fabbricati di interesse storico	F72 - servizi, uffici, P.L. collezioni
A75 - Fabbricati di interesse storico	F73 - servizi, uffici, P.L. collezioni
A76 - Fabbricati di interesse storico	F74 - servizi, uffici, P.L. collezioni
A77 - Fabbricati di interesse storico	F75 - servizi, uffici, P.L. collezioni
A78 - Fabbricati di interesse storico	F76 - servizi, uffici, P.L. collezioni
A79 - Fabbricati di interesse storico	F77 - servizi, uffici, P.L. collezioni
A80 - Fabbricati di interesse storico	F78 - servizi, uffici, P.L. collezioni
A81 - Fabbricati di interesse storico	F79 - servizi, uffici, P.L. collezioni
A82 - Fabbricati di interesse storico	F80 - servizi, uffici, P.L. collezioni
A83 - Fabbricati di interesse storico	F81 - servizi, uffici, P.L. collezioni
A84 - Fabbricati di interesse storico	F82 - servizi, uffici, P.L. collezioni
A85 - Fabbricati di interesse storico	F83 - servizi, uffici, P.L. collezioni
A86 - Fabbricati di interesse storico	F84 - servizi, uffici, P.L. collezioni
A87 - Fabbricati di interesse storico	F85 - servizi, uffici, P.L. collezioni
A88 - Fabbricati di interesse storico	F86 - servizi, uffici, P.L. collezioni
A89 - Fabbricati di interesse storico	F87 - servizi, uffici, P.L. collezioni
A90 - Fabbricati di interesse storico	F88 - servizi, uffici, P.L. collezioni
A91 - Fabbricati di interesse storico	F89 - servizi, uffici, P.L. collezioni
A92 - Fabbricati di interesse storico	F90 - servizi, uffici, P.L. collezioni
A93 - Fabbricati di interesse storico	F91 - servizi, uffici, P.L. collezioni
A94 - Fabbricati di interesse storico	F92 - servizi, uffici, P.L. collezioni
A95 - Fabbricati di interesse storico	F93 - servizi, uffici, P.L. collezioni
A96 - Fabbricati di interesse storico	F94 - servizi, uffici, P.L. collezioni
A97 - Fabbricati di interesse storico	F95 - servizi, uffici, P.L. collezioni
A98 - Fabbricati di interesse storico	F96 - servizi, uffici, P.L. collezioni
A99 - Fabbricati di interesse storico	F97 - servizi, uffici, P.L. collezioni
A100 - Fabbricati di interesse storico	F98 - servizi, uffici, P.L. collezioni