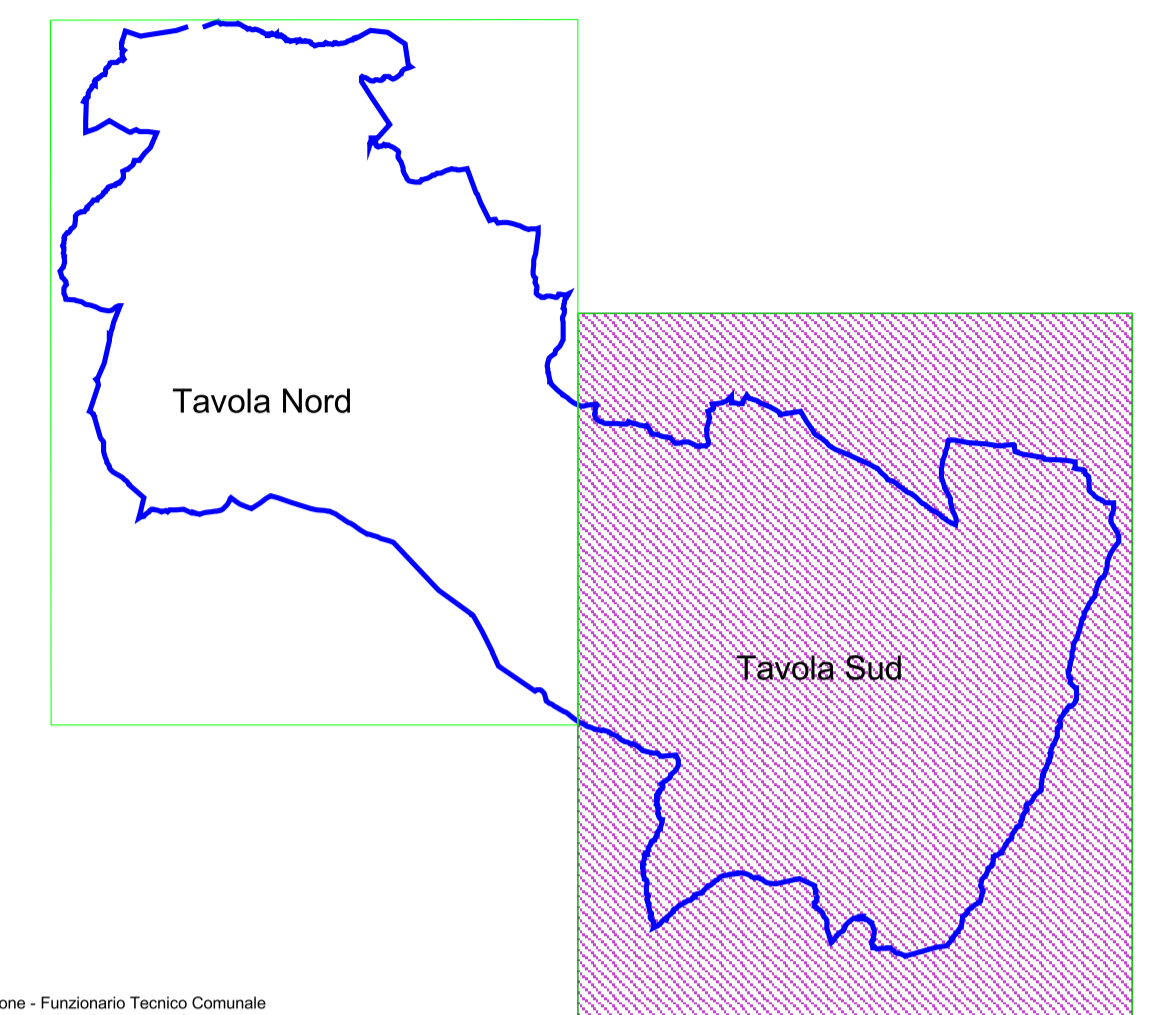


Comune di Serravalle Pistoiese

Provincia di Pistoia



REGOLAMENTO URBANISTICO



Progettazione:
Ing. Gianluigi Podda - Funzionario Tecnico Comunale
Consulenza Urbanistica: Arch. Giovanni Di Giuliano
Consulenza GIS: Ing. Maurizio Martelli

Ufficio Tecnico Comunale
Redazione N.T.A.: Geom. Federico Salvadori
Assistenza Cartografica: Geom. Sabato Tedesco

Supporto geologico:

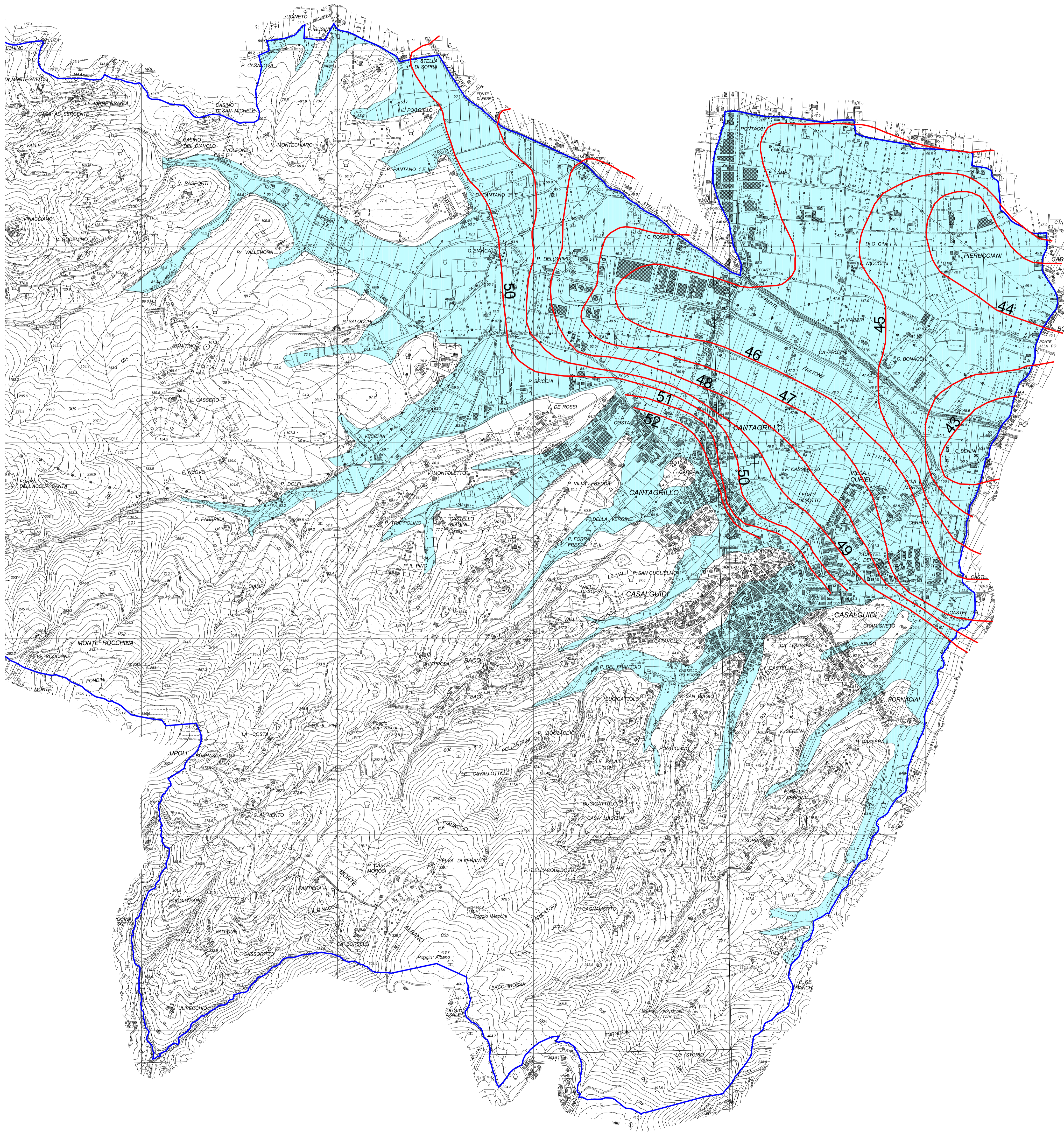
Territorio: Ambiente s.r.l.
grafico: Ambiente s.r.l.

ADOZIONE: Deliberazione Consiglio Comunale
APPROVAZIONE: Deliberazione Consiglio Comunale

Il Sindaco
Rinaldo Michi

CARTA GENERALE DELL'ANDAMENTO ISOFREATICO SUPERFICIALE

SCALA
1:10000
SUD



Limite Amministrativo

Depositi alluvionali sciolti di pianura e dei principali fondovalle pedecollinari, sede di acquifero freatico superficiale multistrato

Isofreatiche, con equidistanza 1 metro, della quota s.l.m. del tetto libero della falda superficiale (tratta da: Capecchi e Pranzini - Studi geologici ed idrogeologici nella piana di Pistoia - anno di rilevamento Aprile 1978)